



Flotte frigorifique cartographiée de Gandon Logistic Pharma dédiée au transport de produits de santé.

Gandon

Encadrée par le code de santé publique et l'Agence nationale de sécurité du médicament et des produits de santé (ANSM), la chaîne d'approvisionnement des médicaments à remboursement ou en vente libre fait intervenir plusieurs acteurs. Parmi eux, les laboratoires-fabricants, dépositaires pharmaceutiques et grossistes-répartiteurs concentrent les besoins logistiques de la filière. Le transport routier y est sous-traité ou intégré à l'aide de véhicules en propriété ou loués. Il représente jusqu'à 50 % des coûts de distribution soumise aux bonnes pratiques de distribution (BPD) de médicaments à usage humain de l'ANSM. Lesquelles imposent, recommandent et suggèrent une série de mesures en matière de transport auxquelles doivent se conformer tous les acteurs de la chaîne d'approvisionnement des médica-

« LES RÉPARTITEURS SONT LES PLUS IMPORTANTS ACHETEURS DE MÉDICAMENTS EN FRANCE. »

ments et, à travers eux, leurs transporteurs. Guidant la demande de prestations transport, les dernières versions des BPD ont détaillé les conditions logistiques de température. En sus des exigences déjà apportées à la tranche 2/8 °C, sa dernière édition parue en mars 2014 en France suggère ainsi « *fortement* » de transporter les produits dits « *ambiants* » dans une tranche à température contrôlée 15/25 °C, et préconise de privilégier les transports dédiés.

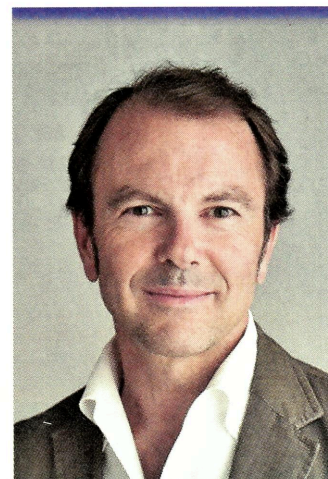
Sur un marché national de transport de santé évalué à plus de 600 M€ par an, la moitié des flux est gérée sous température dirigée et près de 70 % concer-

nent des médicaments. Leurs conditions de conservation sont précisées dans leur autorisation de mise sur le marché (AMM), et chaque acteur générant leur transport doit être en mesure de prouver qu'aucun écart de température n'a eu lieu pendant le transport et n'a pu altérer ses principes actifs.

QUELLE DEMANDE DE TRANSPORT ?

En amont, 270 laboratoires-fabricants avec le concours de plus en plus fréquent de dépositaires pharmaceutiques, alimentent la chaîne de distribution de médicaments en France. Chargés du transport routier, sous-

traité très majoritairement, ils approvisionnent en direct 100 % des grossistes-répartiteurs, l'essentiel des 3 100 hôpitaux et établissements de santé nationaux et 15 à 20 % des 21 250 pharmacies françaises. Le gros des phar-



Emmanuel Déchin, délégué général de la Chambre syndicale de la répartition pharmaceutique (CSRFP).

CSRFP

macies est approvisionné par les grossistes-répartiteurs. Ces derniers achètent les médicaments aux laboratoires-fabricants pour les revendre rendus aux points de vente voire, parfois, aux patients soignés à domicile pour le compte d'une pharmacie. « Les répartiteurs sont ainsi les plus importants acheteurs de médicaments en France », déclare Emmanuel Déchin, délégué général de la Chambre syndicale de la répartition pharmaceutique (CSRFP). D'une très forte capillarité, leurs réseaux font également appel à la sous-traitance pour leurs transports routiers entre leurs hubs principaux, secondaires et établissements de proximité. La livraison finale des officines, en zone urbaine incluse, est réalisée en revanche par les répartiteurs avec leurs capacités de transport, généralement louées, et conducteurs maison.

FLUX SÉCURISÉS

Sur ce schéma, quelques transporteurs se sont spécialisés dans la filière à l'image de Gandon Transports depuis 1983. Au rythme des versions des BPD, l'entreprise, dont le siège est à Mayenne, a créé en 2011 un réseau national sous température contrôlée 2/8°C suivi, en juillet 2017, d'un réseau 15/25°C. « Conformément aux bonnes pratiques de distribution et certifiés Certipharm, les deux réseaux sous la marque Gandon Logistic Pharma sont intégrés à 100%. Ils s'articulent autour de 9 sites sécurisés sous vidéosurveillance totalisant 20 000 m² dont 9 000 m² équipés de zones et chambres froides 2/8°C et 15/25°C qualifiées. Adaptés aux traitements de lots partiels et complets, nos réseaux desservent toute la France, Corse incluse, en 24/48 h avec des projets d'extension autour de Nancy et de Toulouse », présente son dirigeant Joël Gandon.

Avec pour clients des laboratoires-fabricants, dépositaires et grossistes-répartiteurs, 60% du chiffre d'affaires du transporteur (28 M€, 280 salariés) est réalisé dans la filière Pharma au moyen d'une flotte frigorifique dédiée. Elle se compose de 200 cartes grises, soit 50% du parc global composée de 420 cartes grises



Joël Gandon, président de Gandon Transports.

dont 200 moteurs. Mono et multi-températures, le parc affecté aux activités Pharma comprend majoritairement des ensembles frigorifiques complétés par une cinquantaine d'utilitaires et porteurs. « Toutes nos installations et tous véhicules sont cartographiés. Leurs sondes et l'étalonnage de leurs enregistreurs de température sont contrôlés chaque année », précise Joël Gandon.

PHARMA LOGISTICS ALLIANCE NETWORK

Pour ses deux réseaux soumis à au moins trois audits de clients par mois, Gandon Transports applique les mêmes exigences en termes de qualité et de contrôle : « traçabilité et suivi en temps réel avec alerte du conducteur et de l'exploitation si écart anormal constaté, géolocalisation des trajets, ouverture-fermeture des portes sécurisée, groupe frigo avec montée en froid régulée,

bouton panique anti-agression, exploitation H24, 7j/7, informatique embarquée, conducteurs formés aux bonnes pratiques de distribution et justifiant d'au moins six mois d'ancienneté. Nos clients ont accès à un portail Web pour suivre toutes les phases de

différents, indique Joël Gandon. Ses membres ont les mêmes procédures et exploitent, en direct et à l'aide de partenaires locaux, des réseaux domestiques 2/8°C et 15/25°C dans tous les pays européens ainsi qu'en Turquie et Russie. Pour nous challenger, des au-



Sur ses 9 agences, Gandon Logistic Pharma dispose de zones et chambres froides 2/8°C et 15/25°C cartographiées.

leurs acheminements », indique le dirigeant. Les volumes traités dans les deux tranches de température diffèrent toutefois avec principalement des lots de colis en 2/8°C et des flux palettisés en 15/25°C avec des valeurs du coup plus importantes.

Si 70% de l'activité de Gandon Logistic Pharma est générée en national, 30% proviennent de flux internationaux. Joël Gandon précise : « Depuis 2014, Gandon est actionnaire du réseau européen Pharma Logistics Alliance Network (PLAN) composé de sept transporteurs originaires de pays

différents, indique Joël Gandon. Ses membres ont les mêmes procédures et exploitent, en direct et à l'aide de partenaires locaux, des réseaux domestiques 2/8°C et 15/25°C dans tous les pays européens ainsi qu'en Turquie et Russie. Pour nous challenger, des au-

différents sont menés entre nous en plus de ceux de nos clients. »

ETI AUX SYNERGIES MULTIPLES

Créée en 2011 par le rapprochement des réseaux Translab (ex-branche transport de CSP), du pôle transport du laboratoire Marc Lainé et des Transports Dufour, Eurotranspharma est un autre expert de la distribution de médicaments en France et en Europe. Filiale du groupe EHDH (650 M€, 2 900 salariés) spécialisée exclusivement dans les produits de santé avec 800 collabo-

NIVEAU DE GARANTIES - I

CERTIFICATION CERTIPHARM

Rencontrée davantage dans le transport, la messagerie et l'express qu'en logistique, Certipharm reconnaît à l'entreprise certifiée un système qualité respectant les bonnes pratiques de distribution (BPD) des produits de santé. Valable pour une période de trois ans, cet outil de management interne engage son titulaire dans un processus d'amélioration continue et s'inspire des BDP et de l'approche qualité



ISO 9001. Démarche volontaire, cette certification est rarement exigée dans les appels d'offres mais est un moyen de valoriser son organisation et son image auprès des laboratoires et dépositaires en garantissant un niveau de qualité supplémentaire reconnu.